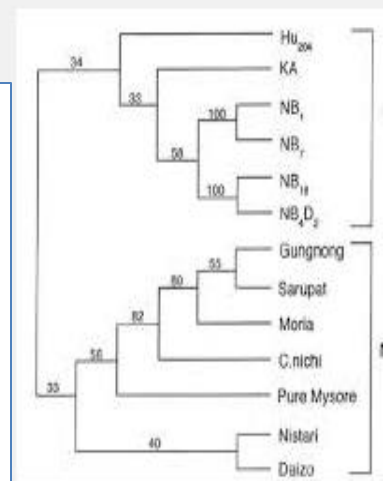


Our Lab Activities

تحديد درجة القرابة الوراثية ما بين الاصناف او العينات المختلفه و هذا من خلال تطبيق تقنيات **Fingerprinting molecular markers** و هذا من خلال الخطوات الاتيه:



1- DNA extraction technique

2- Applied DNA fingerprinting methods e.g., Random Amplified Polymorphic DNA (RAPD), ISSR, RFLP, AFLP,.....

3- Data analysis through computer software

3- Construct phyllogenetic tree

Do you know what **RAPD-PCR** means?

Random Amplification of Polymorphic DNA by Polymerase Chain Reaction

